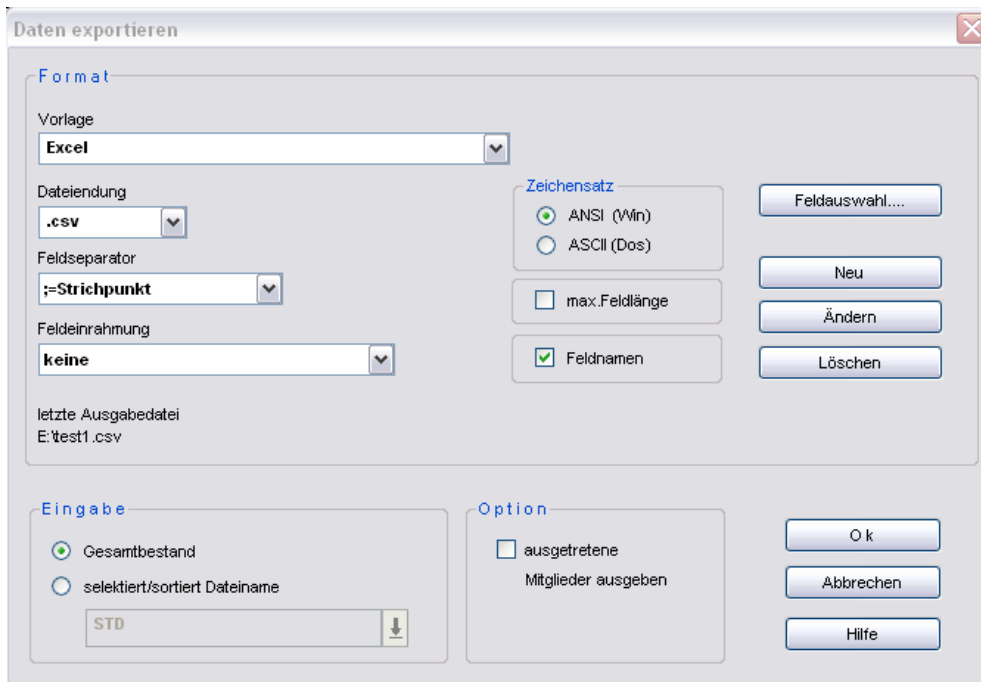


1. Export der Daten aus dem Programm SPG-Verein

Die Software SPG-Verein bietet eine Schnittstelle zum Datenexport der Mitgliederdaten. Mit Hilfe der Funktion „Daten exportieren“ im Menü „Extras“ wird zunächst eine Schnittstellen-datei erstellt, die dann beim Import in den GLS Vereinsmeister wieder eingelesen wird.



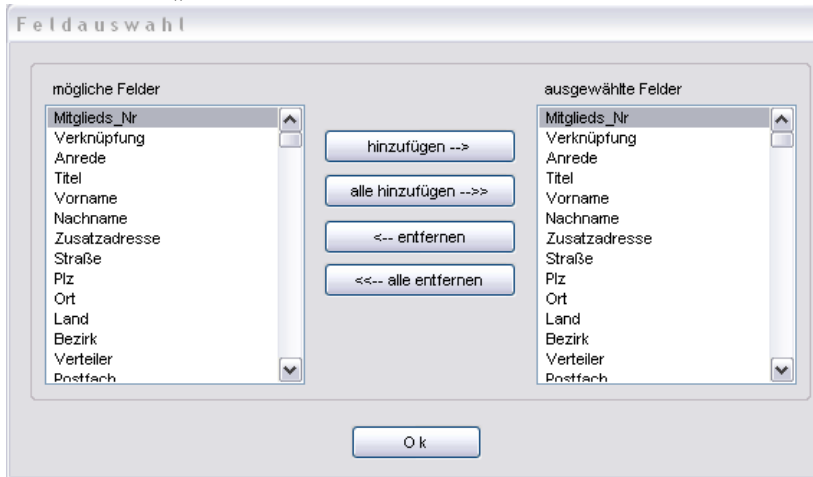
Je mehr Informationen diese Schnittstellendatei enthält, desto mehr sinnvolle Informationen können beim Import in den Vereinsmeister auch übernommen werden. Insbesondere erfolgt der Abgleich der Sparten und Beitragsstufen über die Namen der Sparten und Beiträge. Jede Sparte und jede Beitragsstufe muss daher in SPG-Verein eine eindeutige Bezeichnung haben. Weiterhin sind die gewählten Einstellungen bei der Erzeugung der Export-Datei sehr wichtig:

- Datenformat: „ASCII / CSV“ (in neueren SPG-Verein Versionen kann ggf. die Vorlage „Excel“ verwendet werden).
- Zeichensatz: „ANSI“
- Feldseparator: „;“ Semikolon“
- Bei der Feldauswahl unbedingt alle Datenfelder auswählen.
- Feldeinrahmung: keine
- Feldnamen in die CSV-Datei aufnehmen

Hinweis: Die Importfunktion haben wir mit der Version 2.9 von SPG-Verein getestet. Sollte es bei Ihnen bei dem Import aus einer älteren Version zu Problemen kommen, dann empfehlen wir Ihnen ein Programmupdate durchzuführen.

Mit der Datei „v-setup“ auf der CD-ROM starten Sie die Installation. Bitte vorher im Programm unter „Extras – Datensicherung - Stammdaten sichern“ eine Sicherung der Mitgliederdaten erzeugen.

Wählen Sie bitte die Einträge in den Feldern so aus wie oben dargestellt und klicken Sie die Schaltfläche „Feldauswahl“ an. Es erscheint nachstehender Dialog:



Wählen Sie die Schaltfläche „alle hinzufügen“ aus, um alle Felder Ihrer Mitglieder zu exportieren. Bestätigen Sie die Auswahl dieses Fensters und des vorhergehenden mit „Ok“. Sie werden dazu aufgefordert den Export der Mitgliedsdaten abzuspeichern. Bitte wählen Sie einen Ordner Ihrer Wahl aus und klicken Sie auf „Speichern“.

Die Daten sind jetzt für den Import für das Programm GLS Vereinsmeister aufbereitet.

2. Import der Daten in das Programm GLS-Vereinsmeister

Wählen Sie zunächst im linken Menü den Eintrag „Stammdaten“ und anschließend



Vereinsdaten

Adresse, Bankverbindung,
Programmeinstellungen

aus, um Ihre Vereinsdaten zu pflegen.

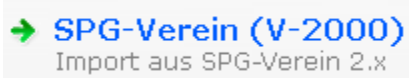
Der Datenimport der Mitgliedsdaten aus dem Programm SPG-Verein wird aus dem linken Menü über den Eintrag „System/Einstellungen“ durchgeführt. Dort finden Sie die Funktion



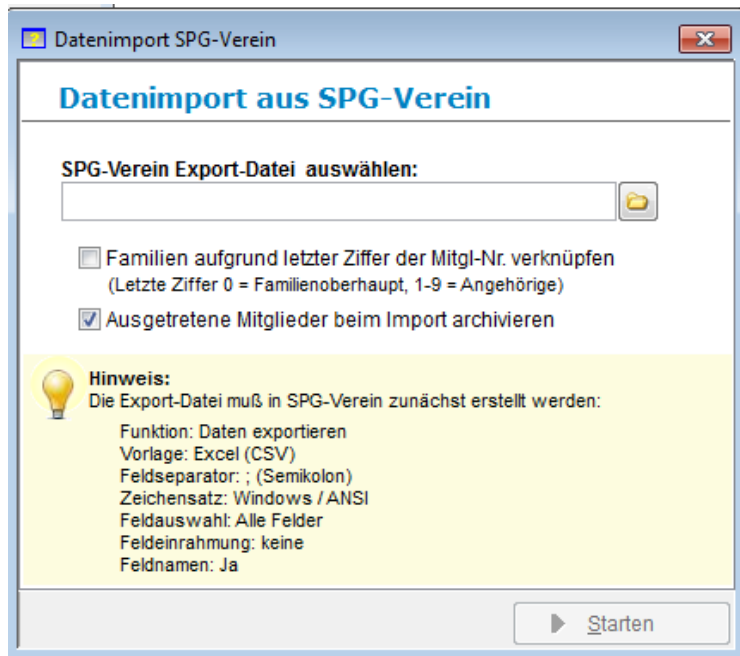
Datenimport

Daten aus Fremdprodukten importieren

Wählen Sie dort folgenden Punkt aus:



Jetzt wählen Sie nur noch die vorher erzeugte Export-Datei aus dem von Ihnen gewählten Ordner aus und klicken auf die Schaltfläche „Starten“.



Es werden jetzt die Mitgliederdaten sowie die Sparten (Abteilungen) mit den dazugehörigen Beitragssätzen importiert. Die Struktur wird entsprechend der Konfiguration aus dem Programm SPG-Verein aufgebaut.

Bitte überprüfen Sie die importierten Daten auf Richtigkeit!

Weitere Hilfen finden Sie in der Online-Hilfe (Taste F1) sowie im Handbuch, welches Sie über einen Eintrag in der Programmgruppe „GLS Vereinsmeister“ bzw. im Installationsordner auf Ihrem Rechner aufrufen können.